



**ISOLKAPPA**

L'ISOLANTE ECO EFFICIENTE

SOLUZIONI PER  
**ALLEGGERIMENTO SOLAI**

# ISOLKAPPA

Da oltre 30 anni è l'azienda specializzata nella produzione di soluzioni isolanti eco efficienti in EPS - polistirene espanso sinterizzato -, un materiale innovativo, composto per il 98% da aria, 100% riciclabile, atossico e duraturo nel tempo.

Grazie alle sue eccellenti prestazioni, l'EPS assicura comfort abitativo, risparmio energetico e una significativa riduzione delle emissioni di CO<sub>2</sub>. È la scelta ideale per la costruzione e la riqualificazione di edifici sostenibili, in linea con i principi dell'efficienza energetica e del rispetto ambientale.

Certificazione del RINA per il pieno rispetto di tutti i requisiti di industria 4.0, autorizzazione al recupero dei rifiuti post-uso in EPS e riconoscimento di piattaforma PEPS da parte di COREPLA, questi i segni distintivi di una fabbrica intelligente che partecipa da protagonista alla sfida della transizione energetica.

**+ 30** anni

DI ATTIVITÀ

**77** mila

CANTIERI REALIZZATI

**50** mln

MQ DI EDIFICI ISOLATI

**+1** mln

MC DI CAPACITÀ PRODUTTIVA

Sono oltre 1.100 le tonnellate di CO<sub>2</sub> equivalenti che ogni anno non immettiamo nell'ambiente grazie all'autoproduzione di energia corrispondente alla CO<sub>2</sub> assorbita da una foresta di

**34** mila

ALBERI

# Alleggerimento solai

L'isolamento termico degli edifici esistenti è essenziale per garantire una graduale, ma strutturata revisione del patrimonio edilizio italiano, particolarmente vetusto e inefficiente.

Per essere efficace e ridurre al minimo la presenza di ponti termici, si deve prevedere la coibentazione di tutte le superfici, anche quelle orizzontali. Una soluzione efficace è relativa al rifacimento dei solai con l'integrazione di nuovi elementi alleggeriti in EPS.

L'alleggerimento dei solai rappresenta una scelta vincente per molteplici motivi: oltre a migliorare le prestazioni termiche grazie all'utilizzo di specifici prodotti isolanti, consente di ridurre i pesi del solaio, apportando significativi benefici alla sicurezza degli edifici. I sistemi in EPS, in particolare, permettono di diminuire le sezioni delle strutture primarie e la quantità di acciaio per armatura, migliorare la sicurezza in cantiere grazie alla movimentazione di elementi leggeri e velocizzare la posa, con una conseguente riduzione dei costi di realizzazione dell'opera.



▼  
Riduzione  
carichi  
sulla struttura

🌡️  
Miglioramento  
isolamento  
termico

💧  
Eliminazione  
rischio  
condensa

🌊  
Aumento  
sicurezza  
sismica

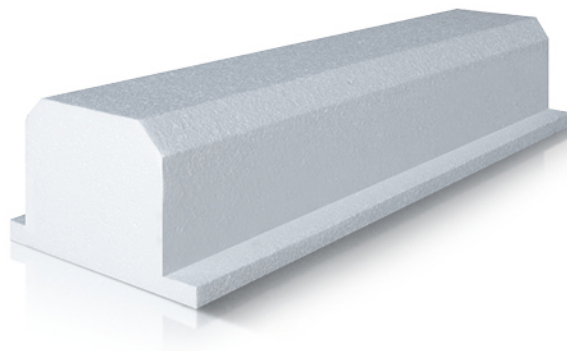
# Pignatta

Elemento sagomato in **EPS bianco** per solai alleggeriti, disponibile a fondo liscio e rigato. La presenza delle alette sotto-travetto garantisce un isolamento continuo all'intradosso del solaio.

Conducibilità termica (W/mK)	≥ 0,036
Resistenza a flessione (kPa)	≥200
Resistenza a compressione (kPa)	≥ 100

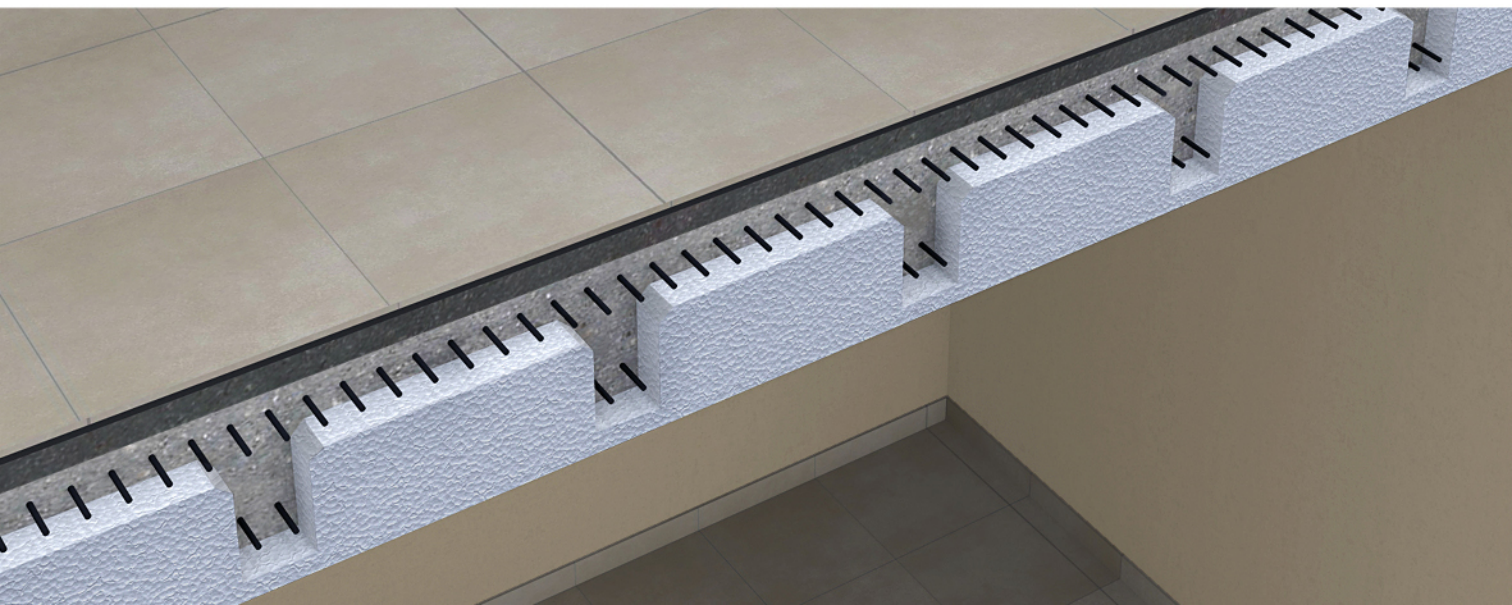


**plastica**  
seconda vita  
MIX ECO



Scarica la scheda tecnica

→ [CLICCA QUI](#)



# Voltina

Elemento sagomato in **EPS bianco** adatto alla realizzazione di solai alleggeriti ed isolati termicamente che prevedano l'utilizzo di travetti precompressi o tralicciati.



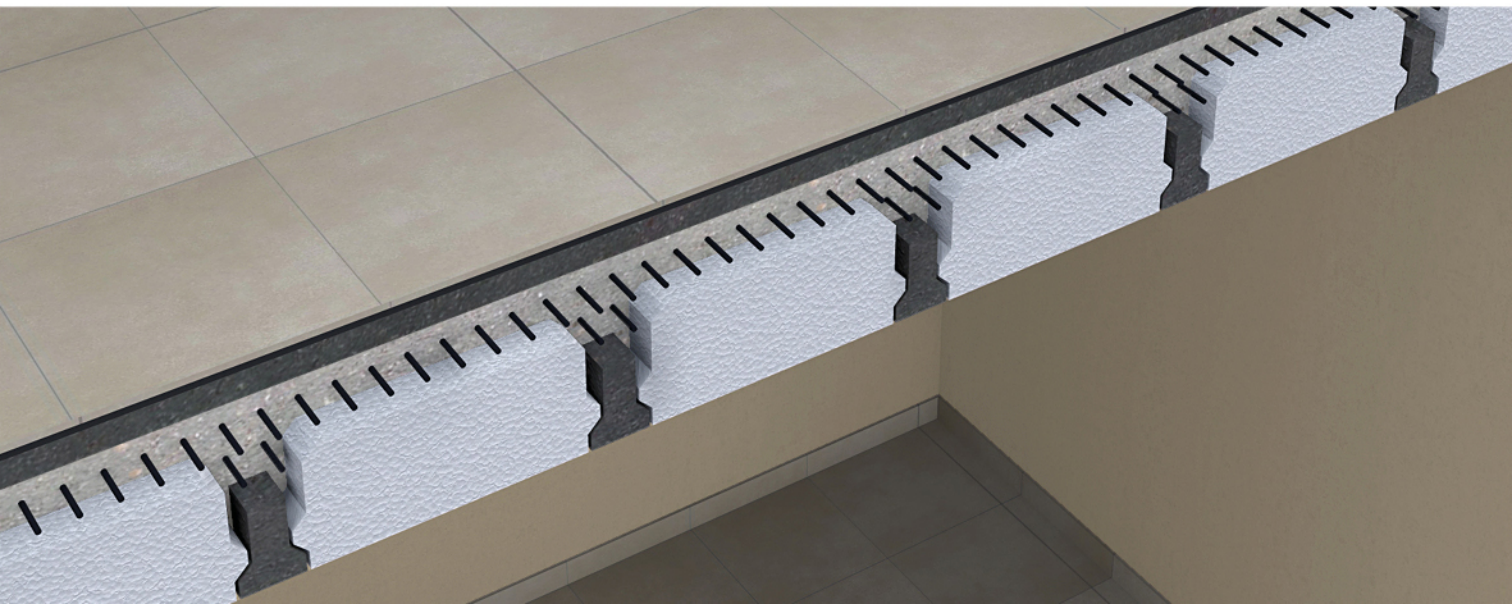
**plastica**  
seconda vita  
MIX ECO



Conducibilità termica (W/mK)	$\geq 0,036$
Resistenza a flessione (kPa)	$\geq 200$
Resistenza a compressione (kPa)	$\geq 100$

Scarica la scheda tecnica

→ [CLICCA QUI](#)



# Pan S Eco

Elementi ultraleggeri in EPS non autoestinguento prodotti con materiale rigenerato di colore bianco in percentuali variabili. I manufatti sono realizzabili in diverse forme, dimensioni e spessori, in base alle esigenze ed al tipo di applicazioni richieste.

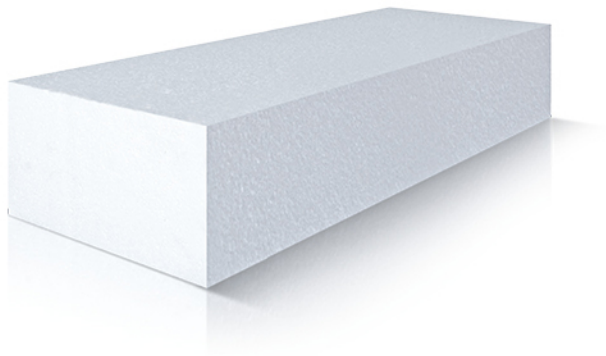
Dimensioni	<b>mm 1000 x 500</b>
------------	----------------------

Spessori disponibili	<b>Da mm 10 a 600</b>
----------------------	-----------------------

Altre dimensioni e spessori su richiesta.	
---	--

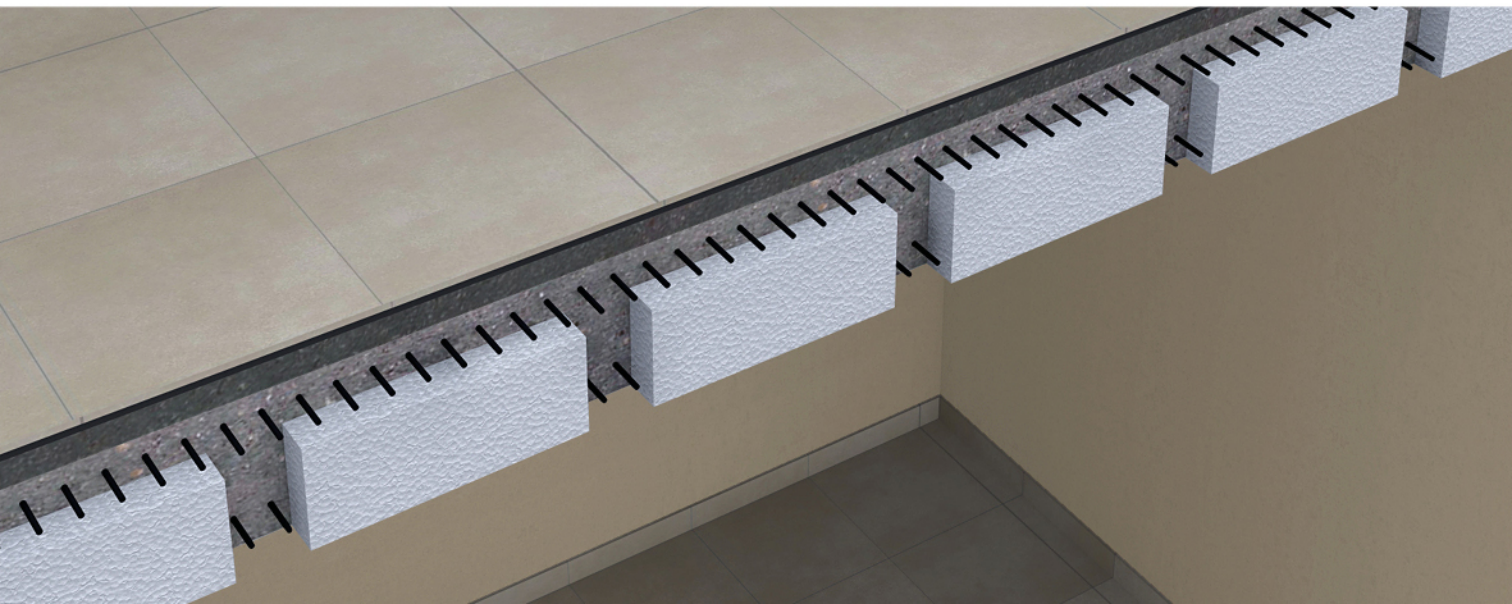


**plastica**  
seconda vita  
MIX ECO



Scarica la scheda tecnica

→ [CLICCA QUI](#)



# Masslight Eco

Malta premiscelata termoisolante a base di perle di EPS, additivi naturali e leganti idraulici, per la realizzazione di sottofondi alleggeriti ed isolanti.



**plastica**  
seconda vita  
MIX ECO



Scarica la scheda tecnica

→ [CLICCA QUI](#)

# Betontherm

Perle in polistirene espanso additate con una speciale formula che rende il prodotto finale impastabile con legante idraulico, favorendo la non galleggiabilità e la distribuzione omogenea all'interno dell'impasto.

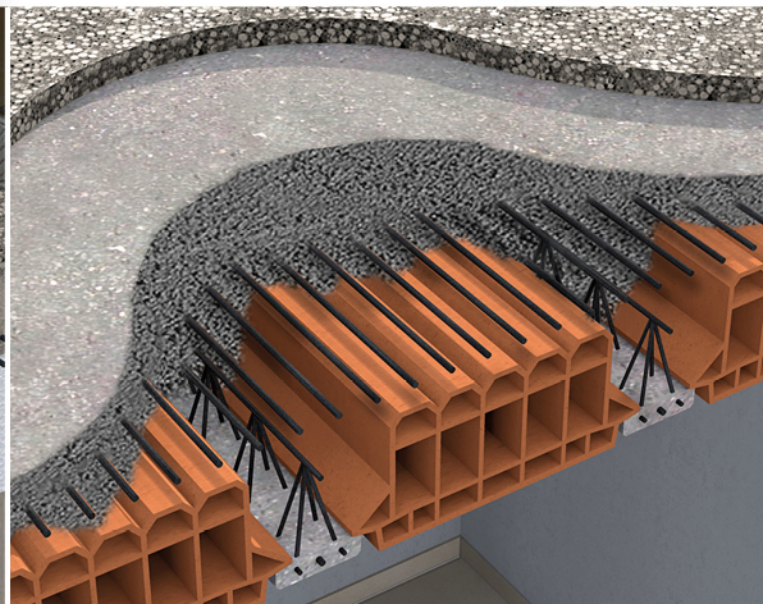
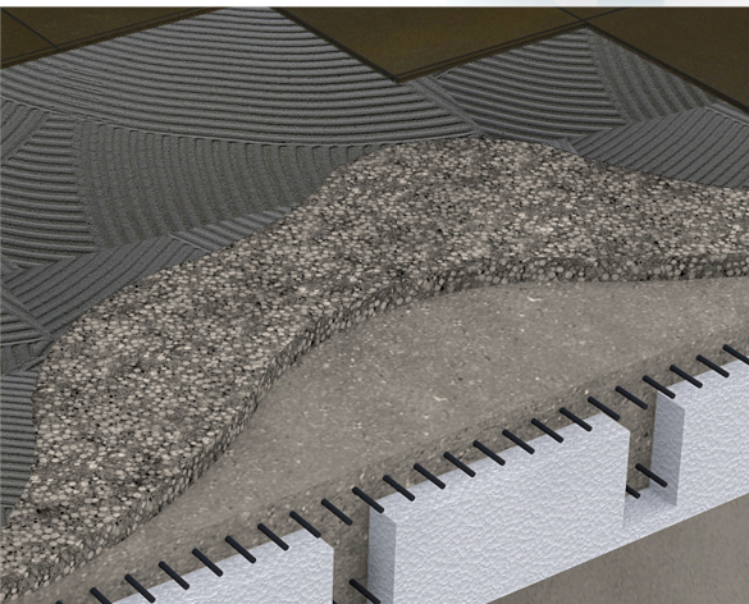


**plastica**  
seconda vita  
MIX ECO



Scarica la scheda tecnica

→ [CLICCA QUI](#)



## PARTNER



## CONTATTI



**ISOLKAPPA ITALIA S.R.L.**

**Sede legale**

Foro Buonaparte 69, 20121 Milano

**Sede operativa**

Via Spineta, 84091 Battipaglia (SA)

**Contatti**

+39 0828 971713 - info@isolkappa.it

**isolkappa.it**

